



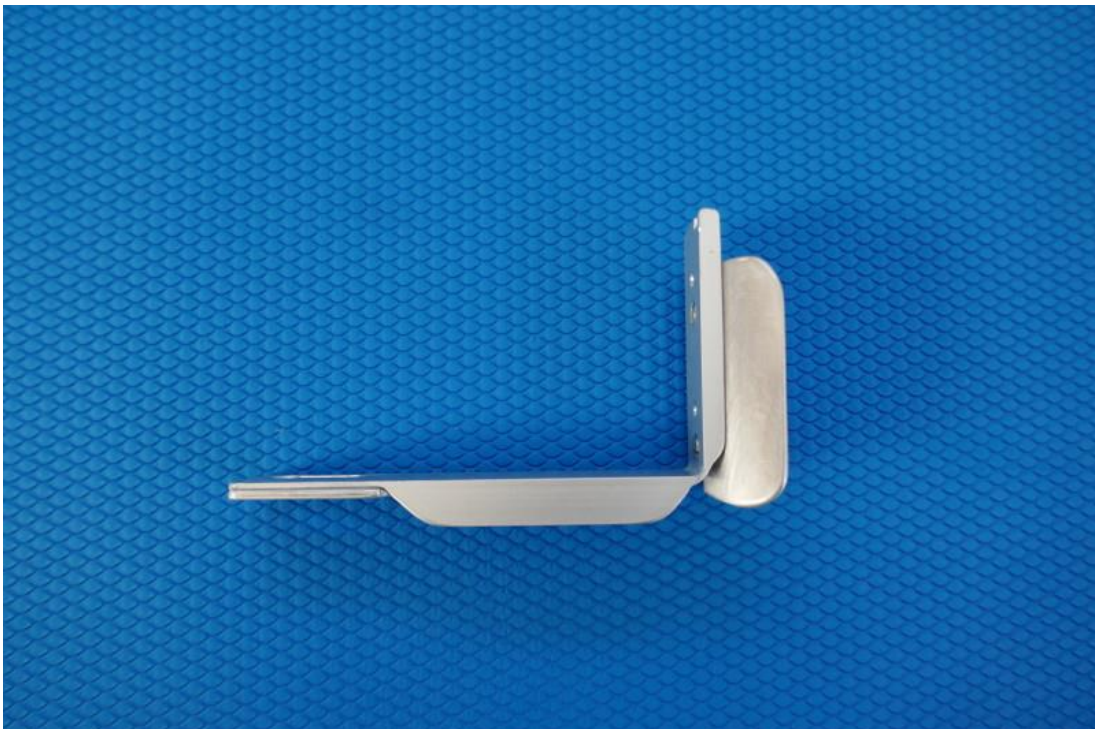
01 Ohne Schiene: Daumenballen unbeabsichtigt auf der Wippe



02 Mit Schiene: absolut sicherer und bequemer Halt



03 Zeigefinger auf dem Auslöser und am Stellring; drei Finger umschließen das Akkufach

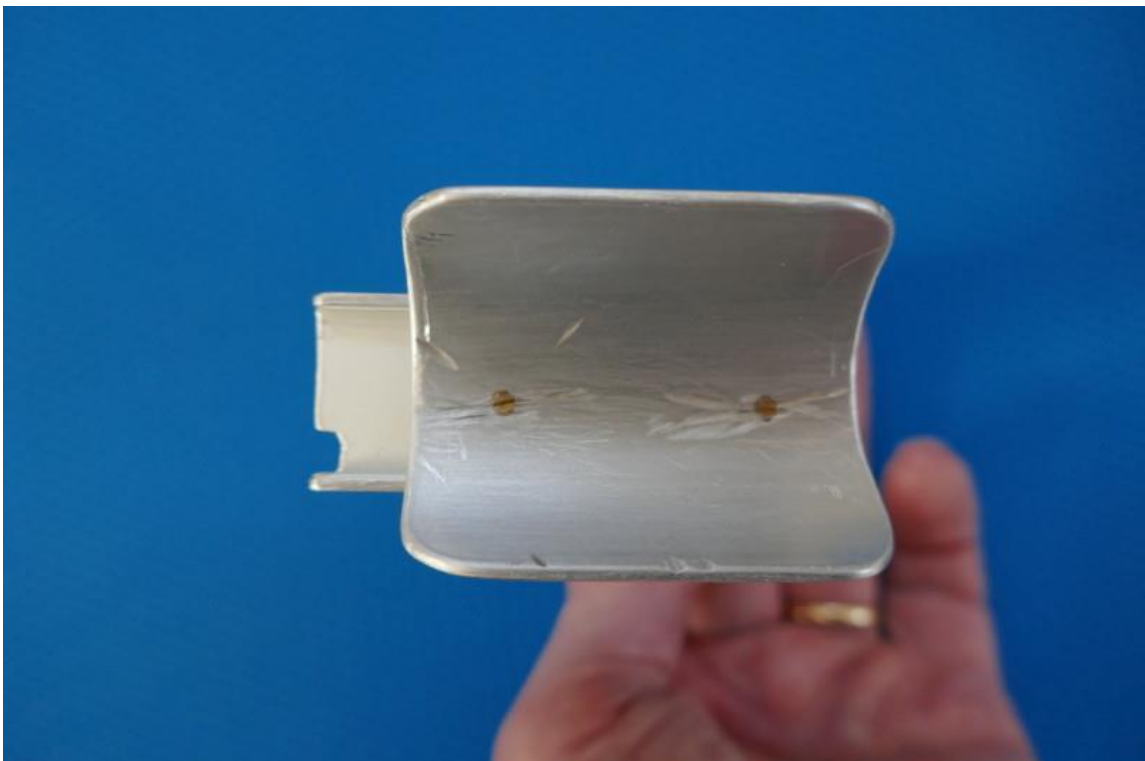


04 Schiene: Seitenansicht





05 Schiene: Untersicht



06 Schale: Seitenansicht; im Hintergrund: Ausnehmung für Tragöse



07 Kamera mit Schiene: Untersicht



08 Kamera mit Schiene: Draufsicht



09 Detail: Ausnehmung des senkrechten Teils der Schiene an der Kamera-Öse



10 Schiene verschwenkt: Akkufach liegt frei. (Die Stativschraube braucht nur ½ Drehung gelockert zu werden.)